



Caritas
Trägergesellschaft
Saarbrücken

**KoRa -
Kompass und Ratgeber**

Navigationshilfe rund um
Ihre Fragen zu den Themen
Familie, Pflege und Beruf

cts als Dienstgeber

Wer oder was ist KoRa?

Liebe Mitarbeitende,

wir als Caritas Trägersgesellschaft Saarbrücken mbH (cts) fühlen uns in Verbindung mit unserem Leitbild und unserem gemeinsamen Auftrag „Mit Menschen für Menschen da zu sein“ insbesondere familienfreundlichen Maßnahmen verpflichtet.

Als konfessioneller Träger im Sozial- und Gesundheitswesen steht die unterstützende Fürsorge bei uns im Vordergrund, daher messen wir unserer Aufgabe der Fürsorge gegenüber unseren Mitarbeitenden sowie deren Gesunderhaltung und der Erhaltung ihrer Work-Life-Balance eine sehr hohe Bedeutung bei.

Mit diesem Flyer möchten wir Ihnen als Mitarbeiter*in im cts-Verbund einen kurzen Überblick und erste Informationen über die **KoRa - KOMPASS und RATGEBER bei Fragen rund um die Themen Beruf, Pflege und Familie** an die Hand geben.



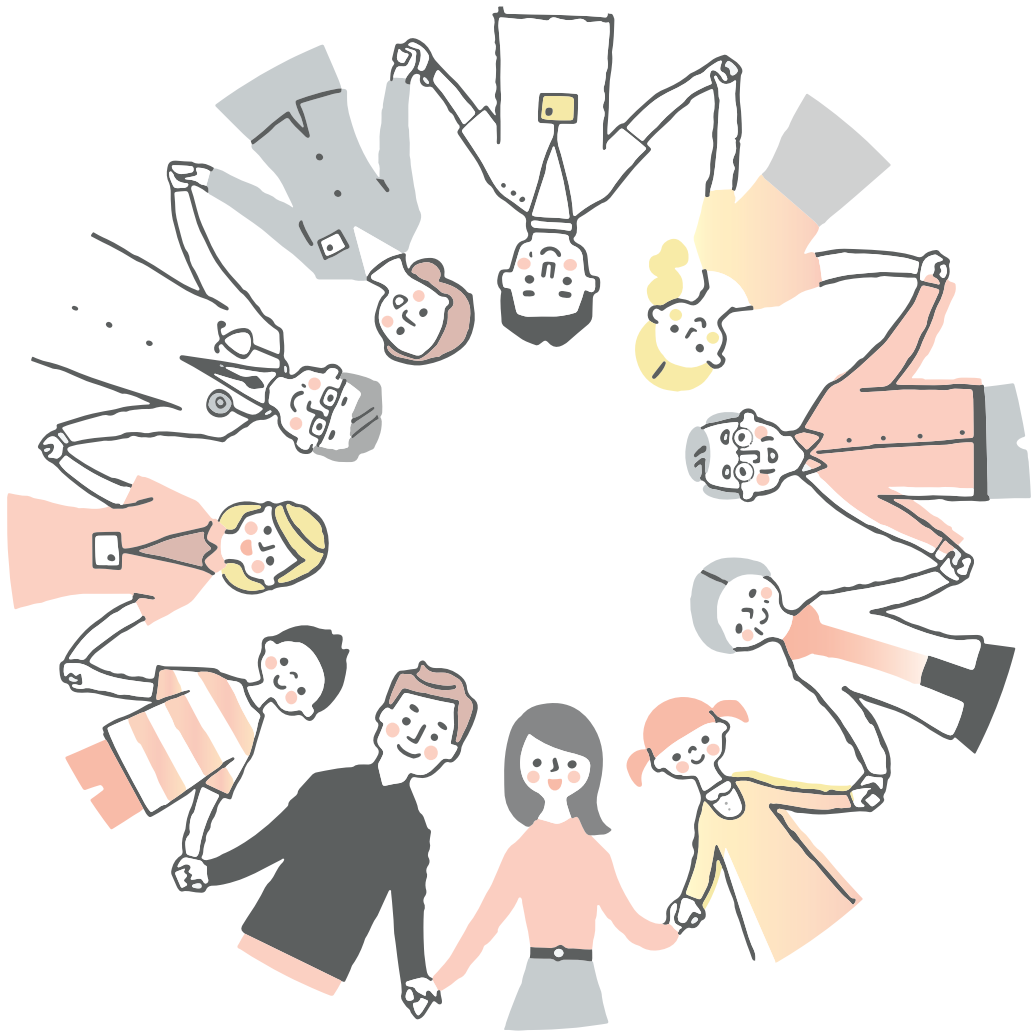
Pia Ruschel

Stabsstelle Personalentwicklung,
Mitarbeitergewinnung und
Mitarbeiterbindung

Caritas Trägergesellschaft
Saarbrücken mbH (cts)

Rhönweg 6, 66113 Saarbrücken
Tel. 0681 58805-141

KoRa@cts-mbh.de
www.cts-mbh.de



Wie unterstützt KoRa die cts-Familie?

KoRa - Wir fangen Sie auf und helfen Ihnen, den für Sie passenden Weg zu finden.

Gemeinsam wollen wir einen Weg finden, Ihre Work-Life-Balance im Hinblick auf eine lebensphasen- und altersorientierte Berufstätigkeit in Einklang zu bringen.

Um Sie als Mitarbeiter*in in der cts-Familie bei der Vereinbarkeit von Familie, Pflege und Beruf zu unterstützen, haben wir die Servicestelle „KoRa“ eingerichtet. KoRa steht allen Mitarbeiter*innen der cts-Familie mit den entsprechenden Serviceleistungen zur Verfügung.

Serviceleistungen sind u. a.

- Informationen zu Mutterschutz, Elternzeit
- Informationen zum Wiedereinstieg nach der Familienpause
- Informationen zu Betreuungsangeboten während und außerhalb der Ferienzeit
- Informationen zu Hilfsangeboten und Unterstützungsmaßnahmen bei pflegebedürftigen Angehörigen
- Informationen zu internen und externen Hilfs- und Unterstützungsangeboten

Wie erreichen Sie KoRa?

Täglich in der Zeit von
9:00 bis 14:00 Uhr über
die Mobilfunknummer

0162 216 5937

oder per E-Mail unter
KoRa@cts-mbh.de

Die cts ist Mitglied im
Unternehmensnetzwerk
„Erfolgsfaktor Familie“.

Das Unterstützungs- und
Hilfsangebot erfolgt auf
Basis der geltenden
Datenschutzrichtlinien.

***Weitere Informationen finden
Sie auf unserer Intranetseite
unter folgendem Link:***

<http://intranet.cts.mbh/CTS/index.php/dokumente-traegerzentrale/traegerzentrale/kora/detail>



KoRa

Lotse

Service

Unter-
stützung

Orientierung und
erste Anlaufstelle



Caritas Trägergesellschaft Saarbrücken mbH (cts)

Rhönweg 6, 66113 Saarbrücken

Tel. 0681 58805-0